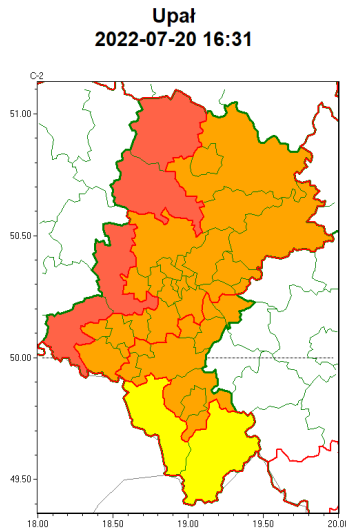




Zasięg ostrzeżeń w województwie



WOJEWÓDZTWO LUBUSKIE
OSTRZEŻENIA METEOROLOGICZNE ZBIORCZO NR 132
WYKAZ OBSZARÓW ZUCIENNYCH OSTRZEŻENIEM
o godz. 16:31 dnia 20.07.2022

Zjawisko/Stopień zagrożenia	Upał/3 ZMIANA
Obszar (w nawiasie numer ostrzeżenia dla powiatu)	powiaty: gliwicki(57), kłobucki(61), lubliniecki(61), raciborski(56)
Ważność	od godz. 16:30 dnia 20.07.2022 do godz. 20:00 dnia 23.07.2022
Prawdopodobieństwo	80%
Przebieg	Nadal prognozuje się upały. Temperatura maksymalna w nocy od 33°C do 36°C, w czwartek od 34°C do 37°C, w piątek i sobotę od 30°C do 33°C. Temperatura minimalna w nocy od 17°C do 20°C.
SMS	IMGW-PIB OSTRZEGA: UPAŁ/3 Lubuskie (4 powiaty) od 16:30/20.07 do 20:00/23.07.2022 temp. maks 37 st, temp min 20 st. Dotyczy powiatów: gliwicki, kłobucki, lubliniecki i raciborski.
RSO	Woj. Lubuskie (4 powiaty), IMGW-PIB wydał ostrzeżenie trzeciego stopnia o upałach
Uwagi	Dokonano korekty stopnia ostrzeżenia na 3. Aktualizacja przebiegu zjawiska.
Zjawisko/Stopień zagrożenia	Upał/2 ZMIANA
Obszar (w nawiasie numer ostrzeżenia dla powiatu)	powiaty: białski(61), Bytom(56), Chorzów(55), Czestochowa(62), czestochowski(62), Dąbrowa Górnicza(61), Gliwice(56), Katowice(56), mikołowski(56), myszkowski(61), Piekary Śląskie(57), Ruda Śląska(55), rybnicki(56), Rybnik(56), Siemianowice Śląskie(56), Sosnowiec(60), wiatrychów(55), tarnogórski(60), wodzisławski(57), Zabrze(55), zawierciański(62)



Wa no	od godz. 14:35 dnia 20.07.2022 do godz. 20:00 dnia 23.07.2022
Prawdopodobie stwo	80%
Przebieg	Nadal prognozuje si upały. Temperatura maksymalna w rod od 31°C do 34°C, w czwartek od 33°C do 36°C, w pi tek i sobot od 30°C do 33°C. Temperatura minimalna w nocy od 17°C do 20°C.
SMS	IMGW-PIB OSTRZEGA: UPAŁ/2 1skie (21 powiatów) od 14:35/20.07 do 20:00/23.07.2022 temp. maks 36 st, temp min 20 st. Dotyczy powiatów: b dzi ski, Bytom, Chorzów, Cz stochowa, cz stochowski, D browa Górnicza, Gliwice, Katowice, mikołowski, myszkowski, Piekary 1skie, Ruda 1ska, rybnicki, Rybnik, Siemianowice 1skie, Sosnowiec, wi tochłowiec, tarnogórski, wodzisławski, Zabrze i zawiercia ski.
RSO	Woj. 1skie (21 powiatów), IMGW-PIB wydał ostrze enie drugiego stopnia o upałach
Uwagi	Przedłu enie czasu wa no ci oraz aktualizacja przebiegu zjawiska.
Zjawisko/Stopie zagro enia	Upał/1
Obszar (w nawiasie numer ostrze enia dla powiatu)	powiaty: cieszy ski(82), ywiecki(83)
Wa no	od godz. 12:00 dnia 20.07.2022 do godz. 20:00 dnia 23.07.2022
Prawdopodobie stwo	80%
Przebieg	Prognozuje si upał. Temperatura maksymalna w dzie od 29°C do 32°C. Temperatura minimalna w nocy od 12°C do 16°C.
SMS	IMGW-PIB OSTRZEGA: UPAŁ/1 1skie (2 powiaty) od 12:00/20.07 do 20:00/23.07.2022 temp. maks 29-32st, temp min 12-16st. Dotyczy powiatów: cieszy ski i ywiecki.
RSO	Woj. 1skie (2 powiaty), IMGW-PIB wydał ostrze enie pierwszego stopnia o upałach
Uwagi	Brak.
Zjawisko/Stopie zagro enia	Upał/2
Obszar (w nawiasie numer ostrze enia dla powiatu)	powiaty: bielski(76), Bielsko-Biała(74), bieru sko-l dzi ski(57), Jastrz bie-Zdrój(57), Jaworzno(59), Mysłówice(58), pszczy ski(57), Tychy(56), ory(56)
Wa no	od godz. 12:00 dnia 20.07.2022 do godz. 20:00 dnia 23.07.2022
Prawdopodobie stwo	80%
Przebieg	Prognozuje si upał. Temperatura maksymalna w dzie od 30°C do 34°C. Temperatura minimalna w nocy ze rody na czwartek 20/21.07 od 13°C do 17°C, w kolejnych od 18°C do 21°C.
SMS	IMGW-PIB OSTRZEGA: UPAŁ/2 1skie (9 powiatów) od 12:00/20.07 do 20:00/23.07.2022 temp. maks 30-34st, temp min 13-21st. Dotyczy powiatów: bielski, Bielsko-Biała, bieru sko-l dzi ski, Jastrz bie-Zdrój, Jaworzno, Mysłówice, pszczy ski, Tychy i ory.
RSO	Woj. 1skie (9 powiatów), IMGW-PIB wydał ostrze enie drugiego stopnia o upałach



Instytut Meteorologii i Gospodarki Wodnej - Państwowy Instytut Badawczy

Biuro Prognoz Meteorologicznych w Krakowie

30-215 Kraków ul. Piotra Borowego 14

tel: 12-6398150, fax: 12-4251973

email: meteo.krakow@imgw.pl

www: [www: www.imgw.pl](http://www.imgw.pl)

Uwagi	Brak.
<p>Opracowanie niniejsze i jego format, jako przedmiot prawa autorskiego podlega ochronie prawnej, zgodnie z przepisami ustawy z dnia 4 lutego 1994r o prawie autorskim i prawach pokrewnych (dz. U. z 2006 r. Nr 90, poz. 631 z późn. zm.).</p> <p>Wszelkie dalsze udostępnianie, rozpowszechnianie (przedruk, kopiowanie, wiadomości sms) jest dozwolone wyłącznie w formie dosłownej z bezwzględnym wskazaniem źródła informacji tj. IMGW-PIB.</p>	