

Wytyczne zamieszczania znaku Powiatu Gliwickiego



rok 2025

Wytyczne zamieszczania znaku Powiatu Gliwickiego na materiałach promocyjno-informacyjnych dofinansowywanych w ramach dotacji udzielonych ze środków Powiatu.

Wzór Herbu Powiatu Gliwickiego oraz podstawowe zasady jego wykorzystywania określa Uchwała nr XLVII/358/2006 Rady Powiatu Gliwickiego z dnia 31 sierpnia 2006 r. oraz reguluje Regulamin używania herbu, flagi i pieczęci Powiatu Gliwickiego stanowiący załącznik do powyższej uchwały.



„Herbem Powiatu Gliwickiego jest w błękitnym polu tarczy złoty orzeł górnośląski, pod którym trzy wieże srebrne oflankowane, w tym środkowa ze złotym spiczastym dachem w murze każdej z wież po dwa czarne łukowe okna.” (§ 2 ust. 1 uchwały z dnia 31 sierpnia 2006 r.)

1. Podstawowa wersja herbu.

Podstawowa wersja herbu może być używana przez inne instytucje i osoby prywatne wyłącznie do celów promocyjnych i reprezentacyjnych lub celów zdobniczych. Dodawanie jakichkolwiek innych napisów i symboli do herbu jest zabronione.



Herb w wersji podstawowej.



Herb w wersji podstawowej
z dolnym podpisem Powiat Gliwicki.



Uwaga: tło, na którym umieszczony został znak w wersji na ciemnym tle nie jest częścią znaku!

a. Wariant z bocznym podpisem do zamieszczania na pismach



**Powiat
Gliwicki**



**Powiat
Gliwicki
Starosta Gliwicki**

Wzornik barw heraldycznych dla herbu Powiatu Gliwickiego:

- Żółty – ColorHexa (#FDD757), (#FFC845); mat. - Pantone 121, błyszcz. – Pantone 1225
- Błękitny – ColorHexa (#00a9e0); mat./błyszcz. – Pantone 2995
- Błękitny - dotyczy dolnego i bocznego podpisu herbu podstawowego ColorHexa (#3991ae)
- Barwy złote i srebrne w herbie mogą być zastąpione przez barwę żółtą i białą.

Zasada ta powinna być stosowana konsekwentnie.

2. Wersja jednokolorowa



Powiat Gliwicki



Powiat Gliwicki



Powiat Gliwicki

Wzornik barw:

- Niebieski - ColorHexa (#3991ae)
- Żółty - ColorHexa (#f1bb0b)

3. Skalowanie i minimalne rozmiary.

Minimalna wysokość wynosi 10 mm.



Minimalna wysokość z podpisem dolnym 12 mm.



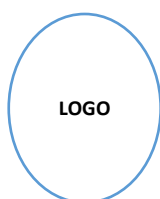
Minimalna wysokość z podpisem bocznym 12 mm.



4. Umieszczanie w zestawieniach z innymi logotypami.

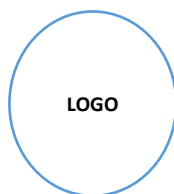
Proponowane zestawienie z innymi logotypami przedstawiają poniżej dwa przykłady. Pozycja w ciągu znaków - dowolna.

Można stosować zarówno ciąg znaków w układzie poziomym jak również pionowym, choć wariantem podstawowym jest ciąg znaków poziomy.



Powiat Gliwicki

Dotacja została udzielona
ze środków Powiatu Gliwickiego



Dotacja została udzielona
ze środków Powiatu Gliwickiego

5. Zasady oznaczania materiałów informacyjno-promocyjnych wydanych ze środków Powiatu Gliwickiego.

Herb w wersji podstawowej z dolnym podpisem Powiat Gliwicki lub znak w wersji jednokolorowej.	Materiały: plakaty, bannery, standy, roll-up, gadżety reklamowe, itp.
	Materiały drukowane: publikacje np. broszury, biuletyny, albumy, plakaty, ulotki, dyplomy, zaproszenia, zaświadczenia, informacje prasowe, reklamy i ogłoszenia prasowe i internetowe, itp.
Herb w wersji podstawowej lub znak w wersji jednokolorowej bez podpisu stosujemy tylko w przypadku gdy na materiałach informacyjno-promocyjnych pojawia się nazwa „Starostwo Powiatowe” lub „Powiat Gliwicki”.	Materiały multimedialne: strony internetowe, grafiki, filmy, stopka w mailach, itp.
	Do wykorzystania przez inne jednostki i instytucje
Wersja herbu z bocznym podpisem	Pisma
	Życzenia

6. Zamieszczanie znaku na materiałach promujących wydarzenie objęte Patronatem honorowym Starosty Gliwickiego.

Patronat honorowy Starosty Gliwickiego **Grzegorza Kwitka**



Powiat Gliwicki



Patronat honorowy Starosty Gliwickiego **Grzegorza Kwitka**

7. Zamieszczanie informacji o finansowaniu/dofinansowaniu realizacji zadania publicznego ze środków Powiatu Gliwickiego.

Informację o finansowaniu/dofinansowaniu realizacji zadania publicznego ze środków Powiatu Gliwickiego w brzmieniu „Dotacja została udzielona ze środków Powiatu Gliwickiego” zamieszcza się wraz z herbem w wersji podstawowej.



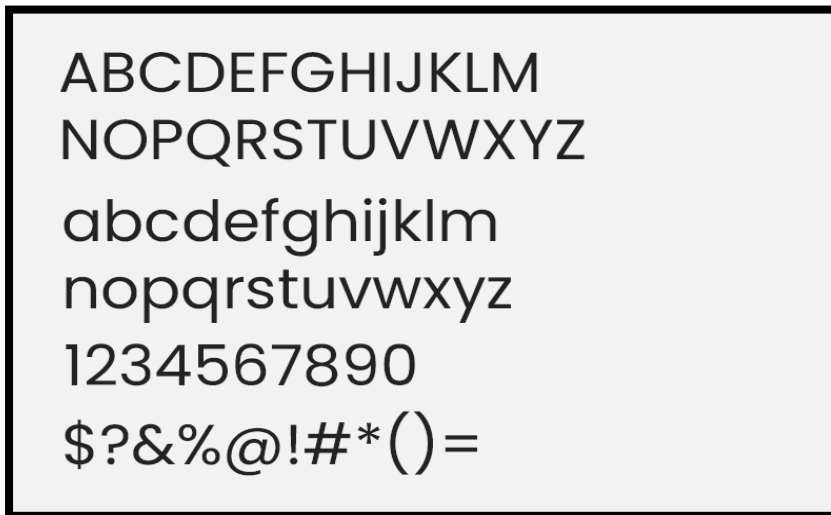
Dotacja została udzielona ze środków Powiatu Gliwickiego

8. Pole ochronne oraz pole podstawowe znaku.



9. Typografia - krój pisma wykorzystany do opisu znaku.

- Poppins - czcionka bezszeryfowa

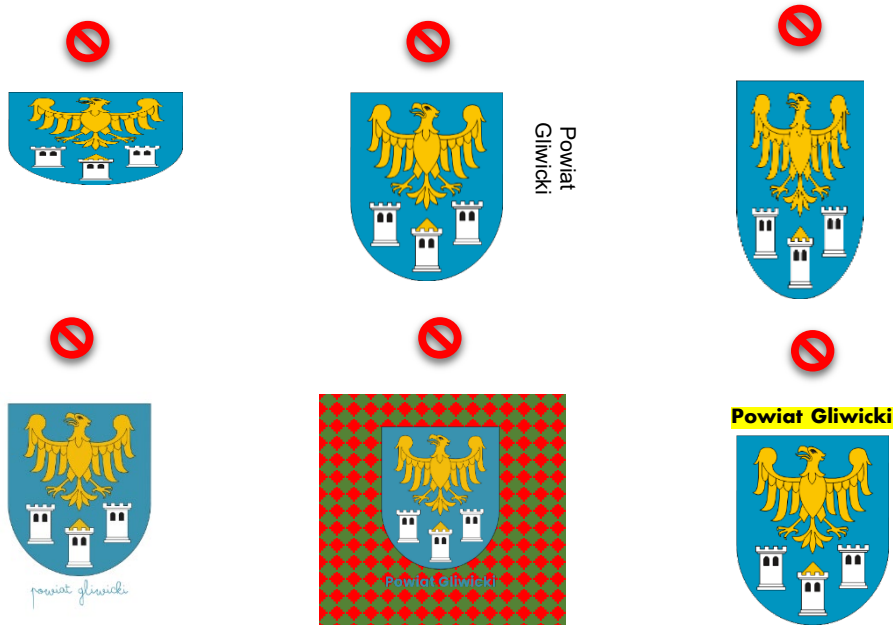


10. Stosowanie znaku na różnych tłach.



11. Niedopuszczalne modyfikacje.

- Nie należy obracać herbu pod żadnym kątem
- Nie należy zmieniać kolorystyki herbu, oraz żadnej z jego części.



Nie umieszcza się podstawowej wersji herbu na wzorzystych i nieczytelnych tłach oraz na tłach o intensywnych kolorach.